



Exemples de réalisation :

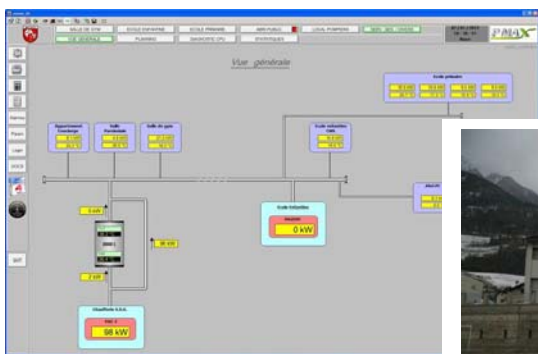
ECONOMIE DE MAZOUT CENTRE SCOLAIRE

Situation initiale :

- 400 élèves, 50 salles
- 1 chaudière à mazout de 150 kW
- 1 pompe à chaleur de 100 kW (PAC)
- Mauvaise répartition de la charge entre les producteurs d'énergie
- Utilisation de mazout pour le chauffage **44'000 litres /an**
- Besoins en énergie thermique **400'000 kWh/an**

Actions :

- Suppression des régulations locales
- Utilisation de la pompe à chaleur en permanence,
- Utilisation de la chaudière à mazout en appoint
- Mise en place de compteurs d'énergie sur chaque départ
- Installation d'un système de gestion centralisé
- Création d'un calendrier pour gérer le chauffage de chaque zone en fonction de l'occupation des locaux (vacances, weekend,...)



Presque plus de fumées !



Situation finale :

- Utilisation maximum de la pompe à chaleur
- Augmentation de 30 % du rendement de la pompe à chaleur
- Température dans les collecteurs réglée en fonction des besoins du consommateur le plus difficile

AU FINAL :

- **Economie annuelle de mazout** **42'000 litres**
- **Diminution des coûts** **30'000 Sfr/an**
- **Besoins en énergie thermique** **120'000 kWh**